



**CERES RANCHER**

ANWENDUNGSHINWEISE



**ANWENDUNG >**

# VORSICHTSMANNAHMEN



Verwenden Sie keine vorhandenen Ohrlöcher. Die Anwendung des CERES RANCHER-Geräts in diesen bestehenden Löchern könnte zu einer Schädigung des Ohrs führen.



Die sekundären Komponenten sind scharf. Bitte seien Sie bei der Handhabung vorsichtig.



Befolgen Sie die besten Hygienemaßnahmen zur Biosicherheit.



Nur für Produkte von CERES RANCHER.



Nach der Aktivierung muss das Gerät in direktem Sonnenlicht und innerhalb der Betriebstemperaturen bleiben, um eine optimale Nutzung zu gewährleisten.

Sollten Sie weitere Fragen haben, besuchen Sie bitte unsere FAQ-Seite unter [cerestag.com/faq](https://cerestag.com/faq).

# PRODUKTKOMPONENTENSCHLÜSSEL

GERÄT



SEKUNDÄRKOMPONENTE



APPLIKATOR



KLEMME



AKTIVIERUNGSGERÄT

# REGISTRIEREN SIE DAS GERÄT

## VOR DER ANWENDUNG

Die ersten Schritte mit CERES TAG!  
sind ganz einfach:

- ☒ **REGISTRIEREN**
- ☒ **AUFLADEN**
- ☒ **AKTIVIEREN**
- ☒ **ANWENDEN**

Bevor Sie Ihre Geräte aus der Verpackung nehmen, besuchen Sie bitte <https://portal.cerestag.com/register> und registrieren Sie Ihre Geräte mithilfe des QR-Codes auf der Verpackung.

# DAS GERÄT AUFLADEN

**VOR DER ANWENDUNG AUF**

**LADEN SIE DAS GERÄT**

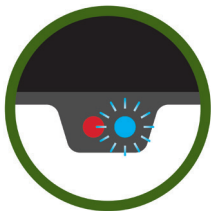


Stellen Sie vor der Aktivierung sicher, dass die CERES RANCHER-Geräte über ausreichend Ladung verfügen.

# DAS GERÄT AUFLADEN

## VOR DER ANWENDUNG AUF

### LADEN SIE DAS GERÄT



Wenn die **BLAUE LED** schnell zu blinken beginnt, wird angezeigt, dass der Tag aufgeladen wird.

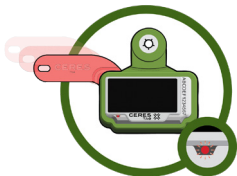
Sobald der Ladevorgang abgeschlossen ist, blinkt die LED langsam.

# SCHRITT 1

## AKTIVIEREN SIE DAS GERÄT

Verwenden Sie das Aktivierungswerkzeug und halten Sie es mindestens fünf (5) Sekunden lang bündig an das Gerät.

Die **rote LED** blinkt langsam, wenn das Gerät ordnungsgemäß aktiviert ist.



## SCHRITT 2

### STERILISIEREN SIE DIE SEKUNDÄRE KOMPONENTE.

Tauchen Sie die zweite Komponente in eine antiseptische Lösung ein oder besprühen Sie sie damit.

Verwenden Sie die antiseptische Lösung in der empfohlenen Verdünnung.

**Hinweis:**

Andernfalls kann es zu Reizungen kommen.





## SCHRITT 3

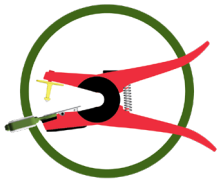
### FÜGEN SIE DIE KOMPO- NENTEN EIN

Schieben Sie die Vorrichtung und die Sekundärkomponente auf den Applikatorstift.

Halten Sie die Metallklemme fest und führen Sie das Gerät in den Applikator ein.

#### **Hinweis:**

Ein Ersatzapplikatorstift befindet sich in dem Griff des Applikators.



## SCHRITT 4

### ENTFERNEN SIE ANDERE

Entfernen Sie alle anderen Etiketten\* und stellen Sie sicher, dass im Ohr genügend Platz für das Gerät von CERES RANCHER ist.

\* dies schließt regulatorische Tags aus.





## SCHRITT 5

### BEREITEN SIE DIE ANWENDUNG VOR

Suchen Sie die richtige Position im oberen mittleren Bereich des Ohrs zwischen den beiden sichtbaren Knorpelsehnen.

Drücken Sie die Griffe des Applikators fest zusammen, bis ein Klicken zu hören ist, und lassen Sie sie dann los.

#### **Hinweis:**

Die Solarmodule müssen nach außen ausgerichtet sein.  
Verwenden Sie gemäß den gesetzlichen Bestimmungen das



# FERTIG

## GLÜCKWUNSCH

Ihr CERES RANCHER-Gerät  
ist nun aktiv und in Betrieb.

Um Ihre Daten einzusehen,  
melden Sie sich bitte bei Ihrem  
Softwareanbieter an.



# WIEDERVERWENDEN



Entfernen Sie vor der Wiederverwendung alle Rückstände vom Gerät.

**Wiederholen Sie die Schritte 1 bis 5.**



## **Hinweis:**

Stellen Sie sicher, dass die CERES RANCHER-Geräte vor der Wiederverwendung vollständig in direktem Sonnenlicht aufgeladen sind.

# HABEN SIE FRAGEN?



Scannen Sie  
mich, um alle  
Antworten auf  
Ihre Fragen zu  
finden!



<https://cerestag.com/pages/faqs>

CERES-TAG, das CERES TAG-Logo und die genannten CERES TAG-Produktnamen sind Marken von CERES TAG LTD, registriert in Australien und anderen Ländern.