



CERES RANCHER

INSTRUCTIONS

D'APPLICATION



**COMMENT
L'APPLIQUER**



PRÉCAUTIONS



Ne pas utiliser de trous existants dans l'oreille.
L'utilisation du dispositif CERES RANCHER dans ces trous pourrait endommager l'oreille.



Les composants secondaires sont tranchants.
Manipuler avec précaution.



Respecter les meilleures pratiques d'hygiène en biosécurité.



Pour les produits CERES RANCHER uniquement.



Une fois activé, l'appareil doit rester exposé à la lumière du soleil et dans une plage de température adéquate pour garantir une performance optimale.

Pour toute question, veuillez consulter notre
page FAQ cerestag.com/faq

COMPOSANTS DU PRODUIT

DISPOSITIF



COMPOSANT SECONDAIRE



APPLICATEUR



PINCE



OUTIL
D'ACTIVATION

ENREGISTRER LE DISPOSITIF

AVANT L'APPLICATION

Démarrer avec CERES TAG

est aussi simple que: ☒ **ENREGISTRER**
☒ **CHARGER**
☒ **ACTIVER**
☒ **APPLIQUER**

Avant de retirer vos dispositifs de leur emballage, rendez-vous sur <https://portal.cerestag.com/register> et enregistrez vos dispositifs à l'aide du code QR présent sur la boîte.

CHARGEMENT DU DISPOSITIF

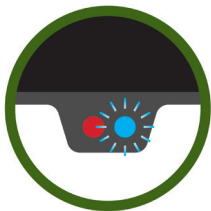
CHARGEZ LE DISPOSITIF AVANT L'APPLICATION

Avant l'activation, assurez-vous que les dispositifs CERES RANCHER ont eu suffisamment de temps pour se charger.



CHARGEMENT DU DISPOSITIF

CHARGEZ LE DISPOSITIF AVANT L'APPLICATION

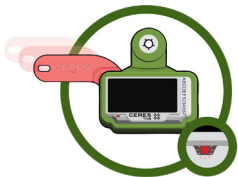


Quand la DEL BLEUE clignote rapidement, cela signifie que l'étiquette est en cours de chargement.

Une fois le chargement terminé, le clignotement devient lent.

ÉTAPE 1

ACTIVER LE DISPOSITIF



Utilisez l'outil d'activation et maintenez-le bien en contact avec le dispositif pendant au moins cinq (5) secondes.

La DEL ROUGE clignotera lentement une fois le dispositif correctement activé.

ÉTAPE 2

STÉRILISER LE COMPOSANT SECONDAIRE

Trempez ou vaporisez le composant secondaire avec une solution antiseptique.

Utilisez une solution antiseptique diluée selon les recommandations.

Remarque:

Négliger cette étape pourrait entraîner une irritation.



ÉTAPE 3

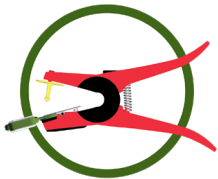
INSÉRER LES COMPOSANTS

Faites glisser le dispositif et le composant secondaire sur la tige de l'applicateur.

Maintenez la pince métallique abaissée et insérez le dispositif dans l'applicateur.

Remarque:

Une tige de rechange est rangée dans la poignée de l'applicateur.



ÉTAPE 4

RETIRER LES AUTRES ÉTIQUETTES

Retirez toutes les autres étiquettes* et assurez-vous qu'il y a suffisamment d'espace dans l'oreille pour le dispositif CERES RANCHER.

* à l'exception des étiquettes réglementaires





ÉTAPE 5

PRÉPARER L'APPLICATION

Localisez la bonne position dans la zone supérieure centrale de l'oreille, entre les deux tendons cartilagineux visibles.

Pressez fermement les poignées de l'applicateur jusqu'à entendre un clic, puis relâchez.

Remarque: Les panneaux solaires doivent être orientés vers l'extérieur. Utilisez l'oreille gauche ou droite selon les exigences réglementaires.



C'EST FAIT !

FÉLICITATIONS

Votre dispositif CERES
RANCHER est maintenant
actif et appliqué.



Pour consulter vos données,
connectez-vous à votre
fournisseur de logiciel.

RÉUTILISATION



Nettoyez tout débris présent sur le dispositif avant une nouvelle utilisation.

Répétez les étapes 1 à 5.



Remarque:

Assurez-vous que les dispositifs CERES RANCHER soient rechargés en plein soleil avant réutilisation.

DES QUESTIONS?



Scannez ce
code pour
obtenir toutes
les réponses à
vos questions !



<https://cerestag.com/pages/faqs>

CERES TAG, le logo CERES TAG, et les noms de produits CERES TAG sont des marques déposées de CERES TAG LTD, enregistrées en Australie et dans d'autres pays.