



CERES RANCHER

INSTRUCTIONS

D'APPLICATION



**COMMENT
APPLIQUER**



PRÉCAUTIONS



Ne pas utiliser de trous d'oreille existants.
L'application du dispositif CERES RANCHER dans ces trous



Les composants secondaires sont coupants. Veuillez faire preuve de prudence lors de la manipulation.



Respecter les meilleures pratiques d'hygiène en biosécurité.



Pour les produits CERES RANCHER uniquement.



Une fois activé, le dispositif doit rester exposé à la lumière du soleil et à des températures de fonctionnement appropriées afin de maintenir un rendement optimal.

Si vous avez d'autres questions, veuillez consulter
notre page FAQ à l'adresse cerestag.com/faq

COMPOSANTS DU PRODUIT

DISPOSITIF



COMPOSANT SECONDAIRE



APPLICATEUR



PINCE



OUTIL
D'ACTIVATION

ENREGISTREMENT DU DISPOSITIF

AVANT L'APPLICATION

Commencer avec CERES TAG!

C'est aussi simple que:

- ☒ **ENREGISTRER**
- ☒ **CHARGER**
- ☒ **ACTIVER**
- ☒ **APPLIQUER**

Avant de sortir vos dispositifs de leur emballage, rendez-vous sur: <https://portal.cerestag.com/register> et enregistrez vos dispositifs à l'aide du code QR figurant sur la boîte.

CHARGEMENT DU DISPOSITIF

AVANT L'APPLICATION

CHARGER LE DISPOSITIF

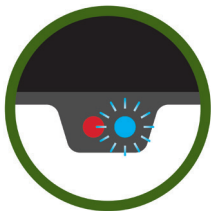


Avant l'activation,
s'assurer que les dispositifs
CERES RANCHER ont eu
suffisamment de temps pour
se charger.

CHARGEMENT DU DISPOSITIF

AVANT L'APPLICATION

CHARGER LE DISPOSITIF

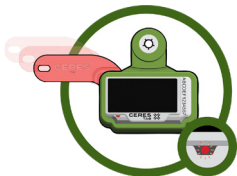


Lorsque le voyant **DEL BLEU** commence à clignoter rapidement, cela indique que le dispositif est en cours de chargement.

Une fois le chargement terminé, le voyant passera à un clignotement lent.

ÉTAPE 1

ACTIVATE THE DEVICE



Utiliser l'outil d'activation
et le maintenir bien à plat
contre le dispositif pendant au
moins cinq (5) secondes.

Le voyant **DEL ROUGE**
clignotera lentement lorsque
le dispositif sera correctement
activé.

ÉTAPE 2

STÉRILISER LE COMPOSANT SECONDAIRE

Plonger ou vaporiser le composant secondaire avec une solution antiseptique.

Utiliser la solution antiseptique selon la dilution recommandée.

Remarque:

le non-respect de cette étape pourrait causer des irritations.



ÉTAPE 3

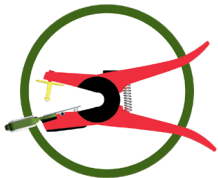
INSÉRER LES COMPOSANTS

Faire glisser le dispositif et le composant secondaire sur la tige de l'applicateur.

Maintenir la pince métallique enfoncée et insérer le dispositif dans l'applicateur.

Remarque:

une tige d'applicateur de rechange se trouve dans le manche de l'applicateur.



ÉTAPE 4

RETIRER LES AUTRES ÉTIQUETTES

Retirer toutes les autres étiquettes* et s'assurer qu'il y a suffisamment d'espace dans l'oreille pour le dispositif CERES RANCHER.

* à l'exception des étiquettes réglementaires.





ÉTAPE 5

PRÉPARER L'APPLICATION

Repérer la position appropriée dans la zone supérieure centrale de l'oreille, entre les deux tendons cartilagineux visibles.



Appuyer fermement sur les poignées de l'applicateur jusqu'à entendre un déclic sonore, puis relâcher.

Remarque:

les panneaux solaires doivent être orientés vers l'extérieur. Utiliser l'oreille gauche ou droite selon les exigences réglementaires.



TERMINÉ

FÉLICITATIONS

Votre dispositif CERES
RANCHER est maintenant
activé et appliqué.



Pour consulter vos données,
connectez-vous à votre
fournisseur de logiciel.

RÉUTILISATION



Nettoyer tous les débris sur le dispositif avant de le réutiliser.

Répéter les étapes 1 à 5.

Remarque:

s'assurer que les dispositifs CERES RANCHER sont entièrement chargés en plein soleil avant toute réutilisation.



DES QUESTIONS ?



Scannez-moi
pour obtenir
toutes les
réponses à vos
questions !



<https://cerestag.com/pages/faqs>

CERES TAG, le logo CERES TAG, et les noms de produits CERES TAG mentionnés sont des marques de commerce de CERES TAG LTD, enregistrées en Australie et dans d'autres pays.